

## ИНФОРМАЦИЯ ОБ УСЛУГАХ

Для вас работает Центр по обслуживанию квартиросъёмщиков! Любую информацию, касающуюся аренды, Вы сможете получить в рамках индивидуальных консультаций и непосредственно в Центре по обслуживанию квартиросъёмщиков (Mietercenter) компании UWS, находящемся по адресу: Neue Straße 104.

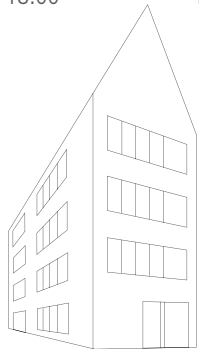
**Компания UWS всегда Вам рада!**

### ЧАСЫ РАБОТЫ

пн – пт 8:00 – 12:30  
пн – ср 13:30 – 16:30  
чт 13:30 – 18:00

### ОКАЗАНИЕ КОНСУЛЬТАЦИЙ

пн 8:00 – 12:30  
чт 13:30 – 18:00  
и по предварительной  
договоренности



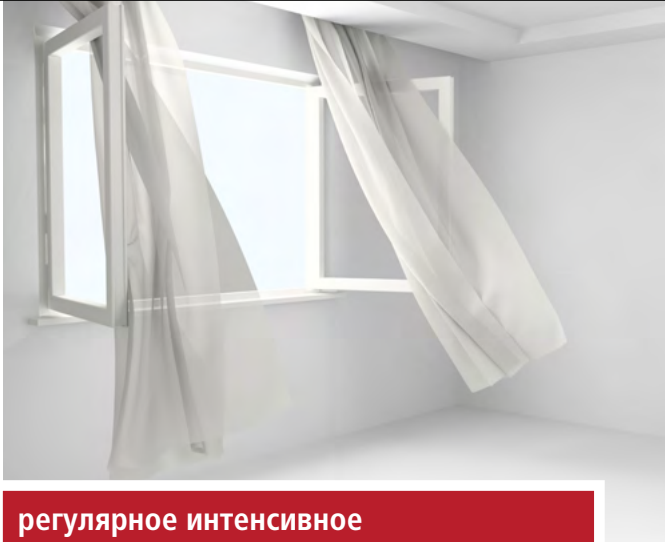
Neue Straße 104  
89073 Ulm

T 0731 161-7576



**Сократить расходы на  
отопление**

Избежать появления плесени,  
ощущать комфорт



**регулярное интенсивное проветривание в течение 10 минут**



**расстояние 10 см от стены до мебели**

## СОКРАТИТЬ НА РАСХОДЫ НА ОТОПЛЕНИЕ

Избежать появления плесени, ощущать комфорт

Надлежащий режим отопления и проветривания экономит деньги, обеспечивает комфортный климат и позволяет избежать образования плесени.

В процессе приготовления пищи, приема водных процедур и сна образуется влажность. После использования всегда следует специально проветривать эти помещения с тем, чтобы влажный воздух мог быть заменен сухим и свежим. Чтобы влажность не распространялась по всей квартире, закрывайте двери во время приготовления пищи или приема душа.



## ПОЛЕЗНЫЕ СОВЕТЫ:



### **Интенсивное проветривание вместо длительного**

10 минут сквозного проветривания по утрам и вечерам, даже в холодную и дождливую погоду.



### **Позвольте стенам дышать**

Отодвиньте мебель на 10 см от стены. Если мебель расположить вплотную к стене, циркуляция воздуха будет нарушена, что может привести к образованию плесени - особенно на наружных стенах.



### **Радиаторам необходимо пространство**

Не размещайте перед радиаторами мебель, не вешайте длинные шторы и не устанавливайте на радиаторы декоративные панели. Благодаря свободному доступу к радиаторам, обеспечивается хорошая циркуляция воздуха и тепло не аккумулируется в отдельных местах.



### **Комфортная температура**

В гостиной 20 °С, в спальне по меньшей мере 18 °С. Чем прохладнее температура в помещении, тем чаще его необходимо проветривать.



### **Не выключайте полностью радиаторы на ночь и на время отъезда.**

Все помещения должны отапливаться равномерно, в том числе неиспользуемые. Постоянное охлаждение помещений и их повторный обогрев обходятся дорого.