

CLICK & MEET

Buchen Sie jetzt ganz einfach online einen Termin* für das UWS-Mietercenter in der Neuen Straße 104.

*Bitte beachten Sie, dass der Zutritt zum Mietercenter nur unter Einhaltung der aktuell gültigen Corona Vorschriften möglich ist.



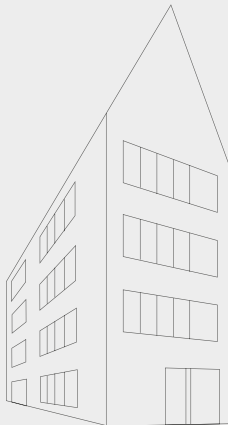
QR-Code scannen oder unter www.uws-ulm.de/terminvereinbarung

MIETERCENTER

Neue Straße 104, 89073 Ulm | T 0731 20650-0
bestandsmanagement@uws-ulm.de

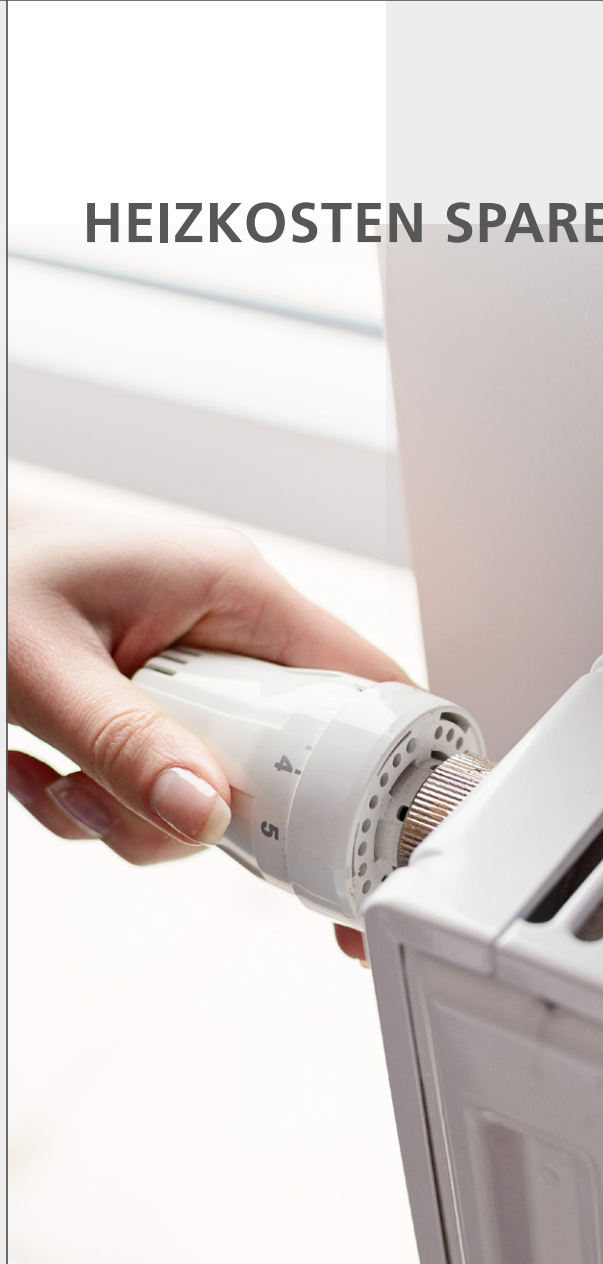
Öffnungszeiten

Mo. – Mi. 8.00 – 16.30 Uhr
Do. 8.00 – 18.00 Uhr
Fr. 8.00 – 12.30 Uhr



HEIZKOSTEN SPAREN

– SCHIMMEL VORBEUGEN



www.uws-ulm.de

UWS

Ulmer Wohnungs- und Siedlungs-Gesellschaft mbH

HEIZKOSTEN SPAREN

Schimmel vorbeugen, wohlfühlen.

Richtiges Heizen und Lüften spart Geld, sorgt für das richtige Wohlfühlklima und vermeidet die Bildung von Schimmelpilzen.

Beim Kochen, Duschen und Schlafen entsteht Feuchtigkeit. Nach der Benutzung sollten Sie diese Räume gezielt lüften, so dass die feuchte, verbrauchte Luft durch trockene, frische Luft ausgetauscht wird. Halten Sie Türen beim Kochen oder Duschen geschlossen, damit sich die Feuchtigkeit nicht in der gesamten Wohnung ausbreiten kann.

Wichtige Tipps:



Stoß- statt Dauerlüften

Morgens und Abends für ca. 10 Minuten Querlüften bei weit geöffneten Fenstern, auch bei Kälte und Regen.



Geben sie den Wänden Luft

Stellen Sie Ihre Möbel mit 10 cm Abstand vor die Wand. Stehen die Möbel zu dicht an der Wand kann die Luft nicht zirkulieren und es kann zu Schimmelbildung kommen – besonders bei Außenwänden.



Heizkörper brauchen Freiraum

Stellen Sie nichts vor die Heizkörper, keine Möbel, bodenlange Vorhänge und Heizkörperverkleidungen.

Bei freien Heizkörpern kann die Luft gut zirkulieren und es entsteht kein Wärmestau.



Wohlfühltemperatur

Im Wohnzimmer 20 °C, in Schlafräumen mind. 18 °C. Je kühler die Zimmertemperatur, desto öfter muss gelüftet werden.



Nachts und während des Urlaubes

Heizungen nie ganz abstellen. Heizen Sie alle Räume gleichmäßig, auch unbenutzte Räume. Ständiges Auskühlen und Wiederaufheizen der Räume ist teuer.

10 cm Abstand von der Wand zu den Möbeln.

ca. 10 Minuten regelmäßig Stoßlüften.