



Baubeschreibung
Außenmauerwerk
 Gisolon ThermoSchall 36.5 cm/ 42.5 cm
 $U = 0.2$ (0.17) W/m^2K , 58 dB
Wohnungstrennwände, Treppenhäuserwände
 Gisolon ThermoSchall 30.0 cm
 $U = 0.28$ W/m^2K , 56 dB
Innenwände
 Gisolon HBL 11.5cm VBL 17.5/24 cm
 Kalk-Gipsputz, Mineralfarbanstrich
Decken und Treppen
 Stahlbeton $d = 20$ cm, Treppengeländer Stahl
Dachkonstruktion
 Holzkonstruktion DN 50° mit Dachgaupen
 Dachziegel hellgrau
Putz aussen
 Kalkzementputz, Sto Stolit Milano
Fußbodenaufbau u. Belag
 Anhydrit-Heizestrich mit Fußbodenheizung und Linobelag, 15 cm stark
Fenster
 Kunststoff 3-fach Glas $U_w = 0.82$ W/m^2K
 Dreh/Kipp, Balkon Schiebetür
 Im EG Ladenbereich Aluminiumfenster
Türen
 Innentür als Fertigtür mit Umfassungszarge, weiß

Energetisches Konzept und Grobilanz
 Gebäudehülle laut Baubeschreibung
 ermöglicht Berücksichtigung der gültigen
 EnEV und des KfW-Effizienzhauses 55-
 Standards.
 Unter Verwendung der Fernwärme, den
 vorgegebenen U- Werten der Gebäudehülle
 und dem gewählten Lüftungskonzept ist eine
 Unterschreitung des KfW 55- Standards zu
 erwarten.

Lüftungskonzept
 Die Wohnungen werden über ein
 feuchtegeführtes Abluftsystem mit zentralen
 Dachventilatoren und selbsttätigen
 feuchteregelten Abluftventilen in den
 Sanitärräumen be- und entlüftet.
 Auslegung erfolgt nach DIN 1946-6.
 Zuluft strömt über Außenluftdurchlässe (z.B.
 Fensterläufiger) frei nach. Die Luftzirkulation
 in der Wohnung wird über Türunterschnitte
 gewährleistet.
 Die Gewerbeflächen werden entsprechend
 den Nutzervorgaben klimatisiert und
 mechanisch be- und entlüftet.

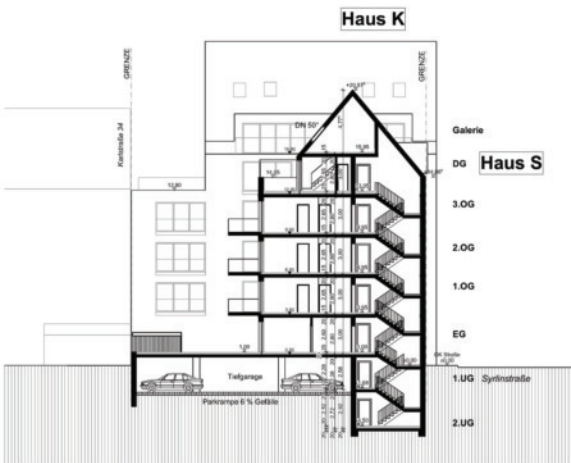
Heizung und Warmwasserbereitung:
 Das Gebäude wird an das Fernwärmenetz der
 Stadt Ulm angebunden.
 Die Wärmeerzeugung erfolgt in großen Teilen
 mit regenerativen Rohstoffen in Kraft- Wärme-
 Kuppelung, der Primärenergiefaktor beträgt
 derzeit 0.2.
 Beheizung der Wohnungen selbst erfolgt
 mittels Fußbodenheizung mit selbsttätigen
 Thermostatventilen.
 Die Warmwasserbereitung mit
 Zirkulationssystem erfolgt zentral mit
 Fernwärme.

Gestaltung u. Fassaden
 Alle Farben Ton-in Ton.
 Dachziegel grau-braun.
 Fassade STO Milano glatt beige, mit
 changierender Oberfläche.
 Fenster aussen wie RAL 1019 graubeiße.
 Keine Dachüberstände, Dachgaupen als
 vorgefertigte Elemente.
 Jalousien und Rollläden in Fensterfarbe.



Material- und Detailsammlung

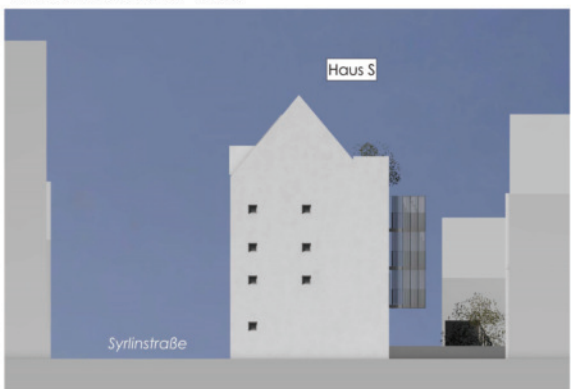
Schnitt A-A, M 1:200



Garagenabfahrt, M 1:200



Ansicht Nord, M 1:200



Schnitt B-B, M 1:200

