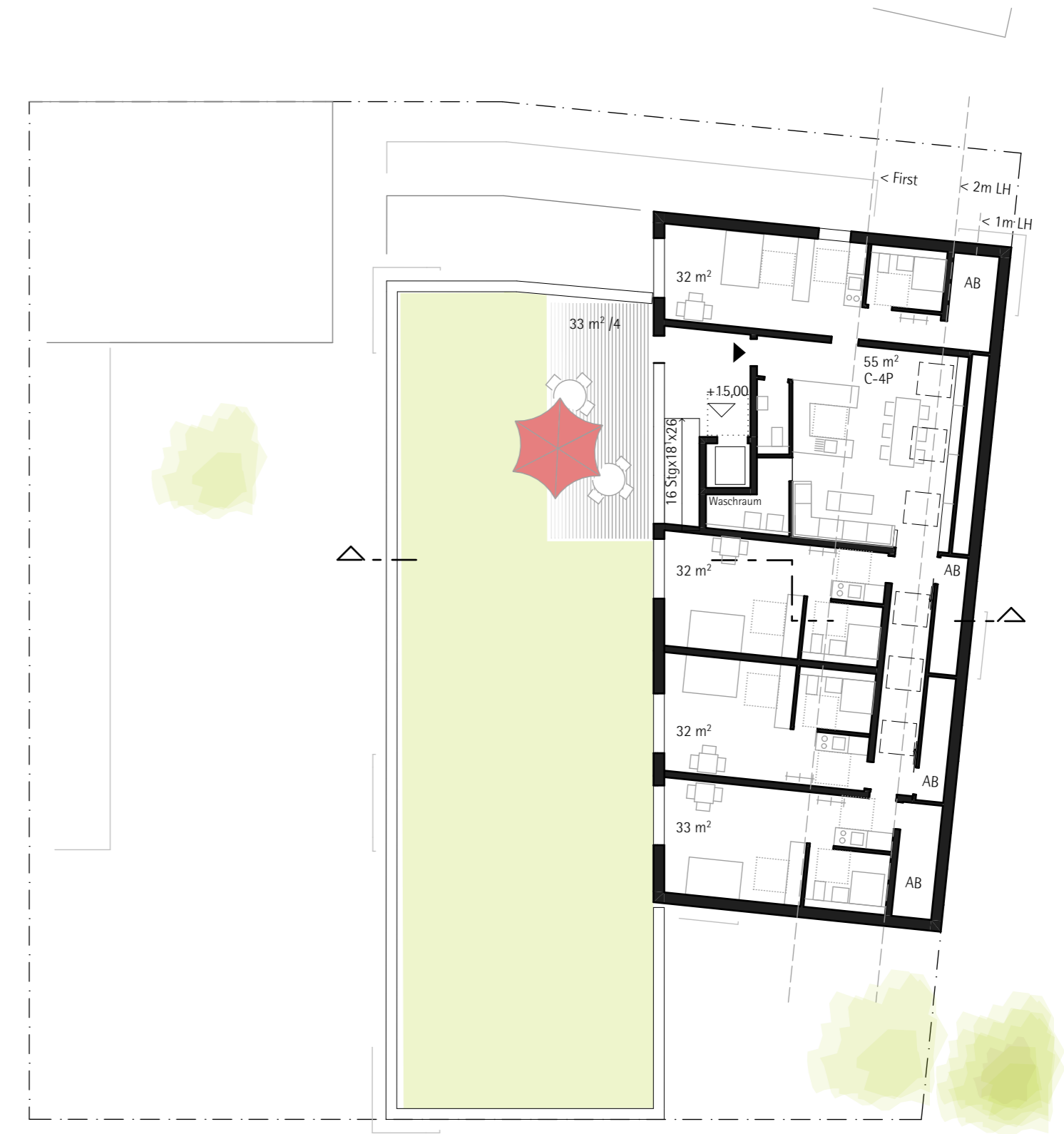


Ansicht Süd - Wörthstraße 1:200



1-4. Obergeschoss 1:200



Dachgeschoss 1:200

Wohnflächenberechnung

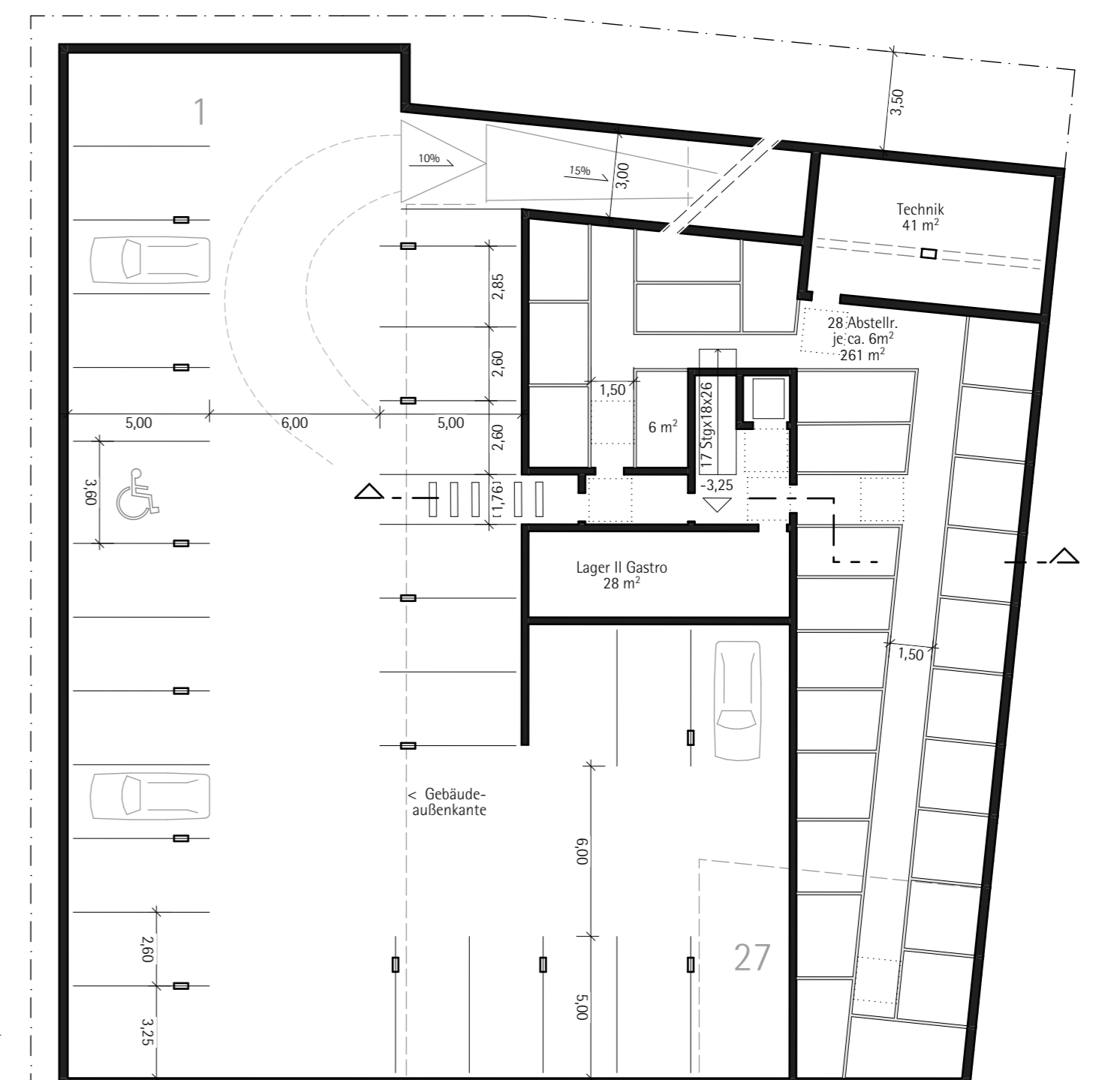
Nettowohnfläche EG (ohne Gastronomie)	180,00 m ²
Nettowohnfläche 1.-4. OG 4x 424 m ²	1.696,00 m ²
Nettowohnfläche DG	179,00 m ²
Nettowohnfläche gesamt	2.055,00 m²

Kubaturberechnung - BRI

EG		1.616,10 m ³
Wohnen	861,30 m ³	
Gastronomie	754,80 m ³	
1.-4. OG 4 x 1.824,10 m ³		7.296,40 m ³
DG		734,00 m ³
BRI gesamt		9.646,50 m³

Stellplatzberechnung

Stellplätze für Kraftfahrzeuge (§ 37 LBO)		SOLL	IST
Anzahl der Wohnungen (inkl. Cluster): laut § 37 (1) LBO notw. Kfz-Stellplätze	26 Whg	26 StPl	
Gastrauraumfläche Restaurant (71 m ² + 60 m ²) laut VwV, Anhang 1 notw. Kfz-Stellplätze	131 m ²	4 StPl	
Kfz-Stellplätze gesamt		30 StPl	30 StPl
Stellplätze für Fahrräder (§ 37 LBO)		SOLL	IST
Anzahl der Wohnungen (inkl. Cluster): Fahrradstellplätze (2 pro Wohnung):	26 Whg	52 StPl	
Gastrauraumfläche Restaurant (71 m ² + 60 m ²) laut VwV, Anhang 2 notw. Fahrrad-Stellplätze	131 m ²	11 StPl	
Fahrrad-Stellplätze gesamt		63 StPl	63 StPl



TG/Kellergeschoss 1:200



Ansicht Ost - Beyerstraße 1:200